

РИСК ОТ КОЖНИ ИЗГАРЯНИЯ ПРИ ИНТЕРВЕНЦИОНАЛНИ ПРОЦЕДУРИ

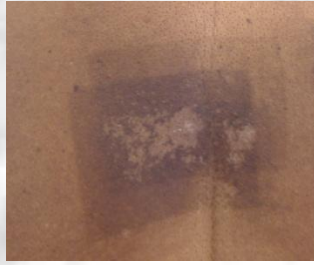
В интервенционалната рентгенология е възможна появата на радиационни ефекти, най-вече кожни изгаряния. Те се проявяват много рядко, средно при 1 на 10 000 пациенти. Вероятността за кожни реакции зависи от дозата, получена от кожата.

Според времето за проява, ефектите са незабавни (до 2 седмици след облъчването), ранни (в рамките на 2-8 седмици), отложени (между 6 и 52 седмици) и късни (след повече от 40 седмици) [<https://rpor.iaea.org>].

Тежестта на кожните реакции и изгаряния нараства с дозата, получена от кожата:



при дози до 10 Gy



при дози 10-15 Gy



при дози над 15 Gy



при дози над 20 Gy

***Кожните изгаряния могат да се избегнат
чрез правилно използване на рентгеновата скопична уредба
и спазване на правилата за радиационна защита!***

Регистрирайте следните параметри за всеки пациент:

време на скопия; произведение керма-площ и кумулативна доза, показвани на дисплея; брой записани серии/кадри.

Проследете пациента в срок до три месеца за евентуални радиационно-индуцирани кожни ефекти, в случай че който и да е от следните параметри на рентгеновата процедура превиши указаните стойности:

Време на скопия:	над 40 минути
Произведение керма-площ (DAP), показвана на дисплея:	над 200 Gy.cm ² или 20 000 cGy.cm ² или 20 000 μGy.m ²
Кумулативна доза (въздушна керма в референтната точка), показвана на дисплея:	над 5 Gy или 5 000 mGy
Брой записани серии образи:	над 20 серии
Няколко интервенционални процедури на един и същ пациент, проведени в рамките на два месеца	

Ако имате въпроси, обадете се в Националния център по радиобиология и радиационна защита:

тел. 029531733, e-mail: rzmo@ncrrp.org

www.ncrrp.org